



Projet Agro4esterie

2020 à 2025

Objectif = 100 nouvelles
parcelles sur le canton de
Vaud

Il reste des places !



Mesures du projet Agro4esterie

Audit initial (mesure obligatoire)

- Analyse de la situation de l'agriculteur
- Optimisation du système agroforestier selon les déficits environnementaux présents
- Création d'un plan de mise en œuvre spécifique à la parcelle
- Contrat avec la DGAV

Formations en agroforesterie (mesure obligatoire)

- Garantir une gestion optimale des différents systèmes agroforestiers
- Assurer le maintien des effets bénéfiques à long terme
- Apprendre à gérer des systèmes sylvoarables et sylvopastoraux
- Partager ses expériences et connaissances entre agriculteurs
- Suivre 2 cours au minimum sur la durée du projet, cours proposés par le projet

Mise en place d'un nouveau système sylvoarable en grandes cultures (mesure facultative)

- Association d'arbres et de grandes cultures
- Création de systèmes modernes, adaptés à la mécanisation et aux contraintes d'aujourd'hui
- 120 arbres maximum subventionnés par le projet
- Possibilité de faire une mesure supplémentaire de valorisation de la bande herbeuse : ajout de buissons de biodiversité et/ou de petits fruits entre les arbres
- Possibilité de plantation en systèmes de maraîchage et viticulture

Optimisation de la production fourragère (mesure facultative)

- Création de buissons fourragers
- Les observations montrent que les vaches, chèvres et moutons apprécient se nourrir sur des buissons et sur des arbres.
- Ces feuillages peuvent constituer un fourrage d'appoint en cas de sécheresse et ils sont des sources intéressantes d'oligo-éléments.
- Les expériences des premières années du projet ont permis l'optimisation du conseil de plantation et d'entretien, qui était inexistant jusqu'à maintenant en Suisse

Aménagement arboré des parcours volaille et porcs (mesure facultative)

- Création de buissons guide et d'ilots d'abri
- L'arborisation d'un parc à poules peut être fait de différentes manières selon les constructions et les objectifs de sorties
- Contacts avec l'association Poul'haies arbres en France qui a une certaine expérience dans l'aménagement de parcs arborés pour les poules.
- Possibilités d'arborer des parcours pour les porcs

Détails des mesures et contributions liées, disponibles sur le site de Prométerre :

www.prometerre.ch/agroforesterie

Déroulé de la mise en place d'une parcelle agroforestière



Pourquoi entrer dans le projet Agro4esterie ?

- ✓ Soutien à la réflexion et réalisation → si les connaissances sur les systèmes sylvoarables sont déjà partiellement développées et testées en Suisse, celles pour les buissons fourragers et la structuration de parcours volaille et porcs sont encore limitées. Les connaissances déjà acquises dans le projet par les différents partenaires vous aideront cependant, à construire votre projet au mieux.
- ✓ Cadre officiel → Les lois cantonales et fédérales actuelles peuvent freiner l'implantation de l'agroforesterie. Du fait de son aspect officiel auprès de l'OFAG et du canton, le projet Agro4esterie offre un cadre réglementaire aux nouvelles plantations. Les divers systèmes sont ainsi identifiés et documentés, permettant ainsi de soutenir la définition du cadre législatif futur.
- ✓ Réponse aux enjeux agro-environnementaux → améliore la fertilité du sol ; favorise l'infiltration de l'eau ; offre un habitat pour la biodiversité fonctionnelle ; réduit le risque de lessivage des nitrates ; créé des couloirs de faune ; ...
- ✓ Atténuation des effets du changement climatique → l'association d'arbres et de cultures permet de créer un micro climat favorable au développement des cultures.

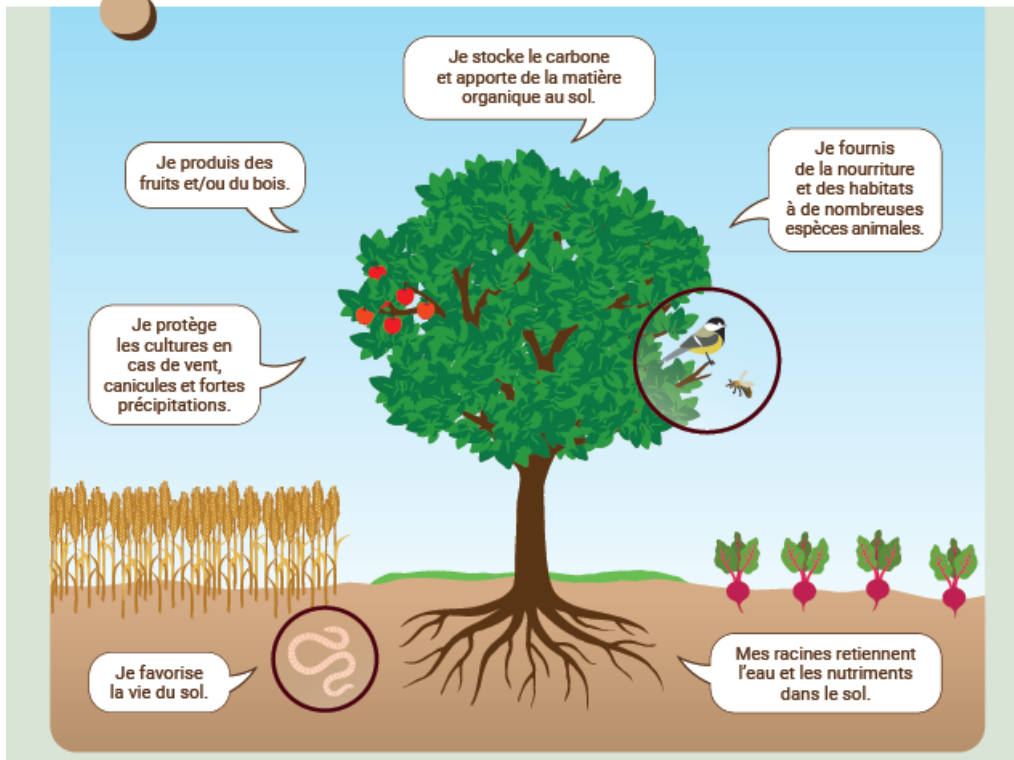
AGROFORESTERIE

Cette parcelle a été mise en place dans le cadre du projet « Agro4estérie », qui vise à promouvoir des systèmes de production durables, rentables et résilients face au changement climatique.



L'agroforesterie c'est quoi ?

L'agroforesterie moderne intègre des arbres sur des surfaces agricoles cultivées, tout en évitant la concurrence entre les différentes cultures. Adaptée à la mécanisation, elle permet de concilier la production agricole et la protection des ressources naturelles.



En cas d'intérêt pour ce projet, prenez contact avec Emilie Carrard à Proconseil

e.carrard@prometerre.ch

024 423 44 88

Formulaire d'inscription disponible sur

<http://www.prometerre.ch/agroforesterie>

