

Essai couverts relais

Compte-rendu 2021



Semis en été 2020 pour deux récoltes (automne 2020 et printemps 2021)

Présentation de l'essai

Les buts de l'essai sont d'identifier le potentiel de productivité de différents couverts végétaux gélifs et couverts relais dans différents contextes pédoclimatiques, d'identifier les espèces relais (c-à-d non gélives) pouvant être intégrées à un couvert gélif, ainsi que d'évaluer leur capacité de production au printemps. Les densités de semis des couverts gélifs sont également étudiées.

Sites d'essai : Bavois, Moudon, Commugny et Pampigny

Protocole : bandes de 14 ares.
Pas de répétitions.
Conduite et récoltes en conditions d'exploitation.
Calcul du rendement, analyses MS et valeurs alimentaires



Semis : après moisson blé ou triticales, fin juillet à début août 2020

Fertilisation : engrais de ferme

Les objectifs globaux des couverts « relais » sont les suivants :

- ✓ Mise en place de couverts post-moisson intéressants
- ✓ Volonté d'avoir une couverture vivante la plus longue possible
- ✓ Avec un semis de fin d'été, faire 2 récoltes : automne + printemps

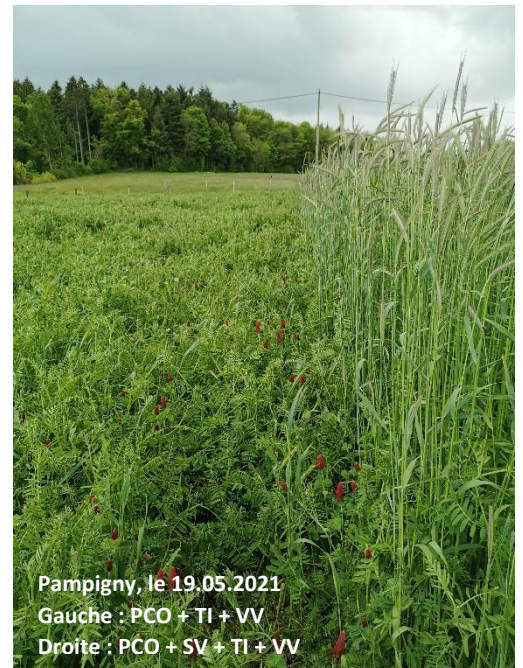
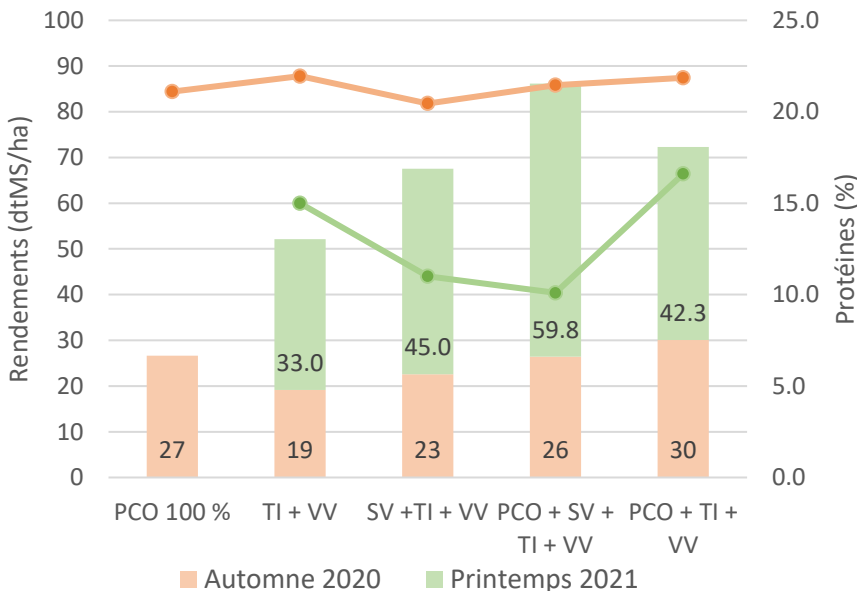
Plan d'essai

TI + VV	SV + TI + VV
PCO 50% + TI + VV	PCO 50% + SV + TI + VV
PCO 75% + TI + VV	PCO 75% + SV + TI + VV
PCO 100% + TI + VV	PCO 100% + SV + TI + VV
PCO 100%	

TI = trèfle incarnat ; VV = vesce velue ; SV = seigle vert ; PCO = couvert gélif, mélange Proconseil (UFA Legu Fit ou OH Legu-fix)

Résultats

Les résultats d'analyses proviennent des sites de Moudon et Pampigny.



Les couverts relais produisent plus de biomasse que les couverts hivernants seuls, semés en même temps. De plus, les teneurs en protéines sont globalement similaires.

Comparaison des coûts (Moudon)

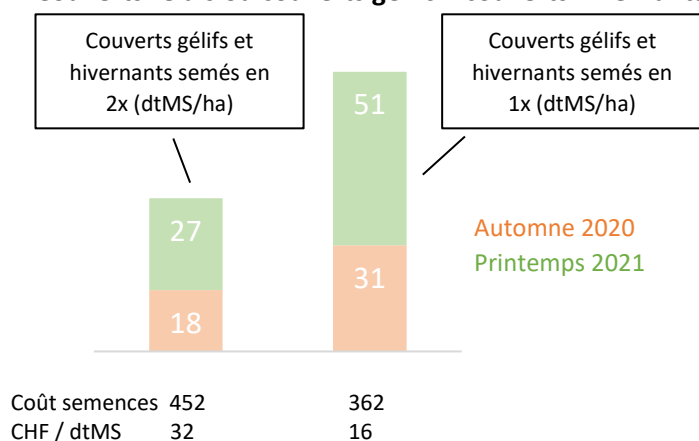
Modalité	Rendement total (dtMS/ha)	Coûts semences	Coût total	CHF / dtMS
TI + VV	51	234	993	20
SV +TI + VV	61	236	1091	18
PCO 50 % + TI + VV	78	334	1364	17
PCO 50 % + SV +TI + VV	96	336	1546	16
PCO 75 % + TI + VV	54	383	1173	22
PCO 75 % + SV +TI + VV	73	385	1365	19
PCO 100 % + TI + VV	68	433	1359	20
PCO 100 % + SV +TI + VV	68	435	1363	20
PCO 100 %	29	199	741	25

Le coût total comprend (/ha):

- ✓ Travail du sol et semis (déchaumeur, semoir céréales) : 150.-
- ✓ Fertilisation (30m³ lisier): 100.-
- ✓ Récolte (enrubannage): 10.-/dt MS
- ✓ Semences (cf. tableau)

Les couverts gélifs semés à 50% de la dose ressortent avec le meilleur rapport économique. Cependant, la couverture du sol est trop faible en été, ce qui peut favoriser les adventices.

Couverts relais ou couverts gélifs + couverts hivernants (résultats sur une parcelle de Champvent)



Sur cet essai, les couverts relais ont produit plus de biomasse que les couverts gélifs + hivernants semés en 2x, avec des teneurs en protéines plus élevées (env. +3 %).

Au-delà d'un coût de semence plus faible pour les couverts relais, les frais de mise en place et de main d'œuvre sont également plus faibles. En effet, les couverts relais permettent de faire un seul semis pour 2 récoltes (automne n et printemps n+1).

Conclusions et perspectives

- Couverts relais à semer entre une céréale et une culture de printemps ;
- Gain de temps et d'argent (un seul semis, réduction de la dose du couvert gélif) ;
- Choisir des couverts adaptés et non concurrentiels ;
- Semer le couvert gélif (PCO) à 75% de la dose + couvert hivernant à 100% de la dose ;
- Ne pas récolter trop tard à l'automne (pour pas pénaliser la céréale du couvert hivernant).

En 2021, nous avons implantés des essais à 75% de la dose de PCO avec différents couverts hivernants.

Dimitri Martin

Conseiller production végétale
Proconseil Moudon
021 905 95 58
d.martin@prometerre.ch

Eliane Lemaître

Conseillère production animale et surfaces fourragères
Proconseil Yverdon
021 614 25 73
e.lemaitre@prometerre.ch