

SOUTIEN POUR L'ÉCHANGE D'ENGRAIS DE FERME (mesure 5)

MESURES ET EXIGENCES

Durée

annuelle

Exigences : effectifs de bétail

Exploitation cédante

pas de limitation

Exigences : exploitation

- Sur l'année de l'exercice, une exploitation ne peut pas cumuler les statuts de **cédante** et de **repreneuse**.
- Echange **entre exploitations vaudoises**
- **Max. 15 km** entre le centre de l'exploitation **cédante** et celui de la **repreneuse**
- Une exploitation « **cédante** » distribuée à 1 ou plusieurs « **repreneuse.s** ». → cf. exemple
- Une exploitation « **repreneuse** » récupère les effluents d'une ou plusieurs « **cédante.s** ».

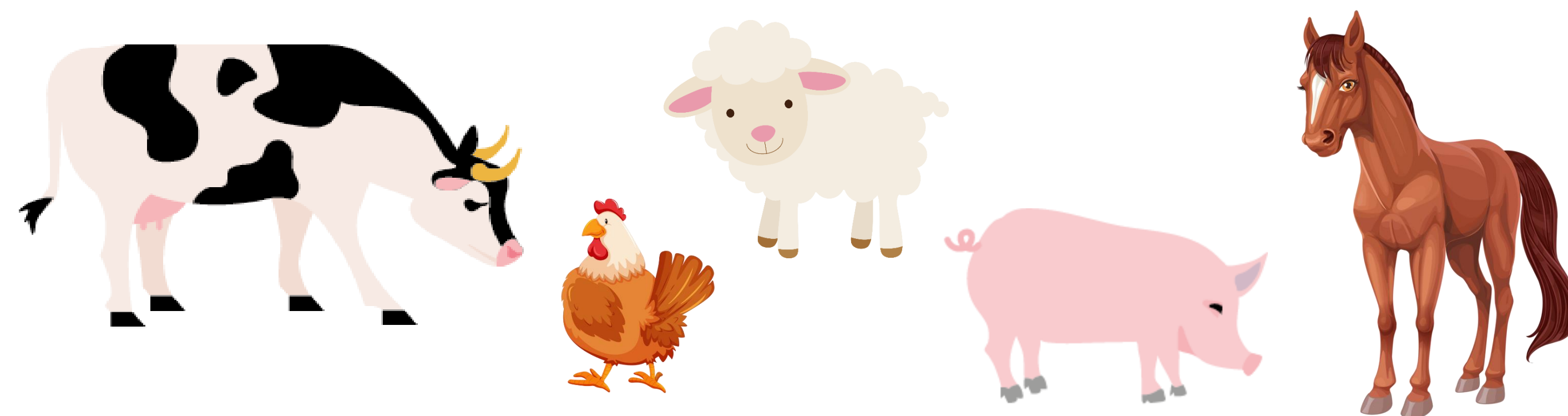
Exigences : engrais de ferme

Eligibles ✓

Engrais de ferme : fumiers et lisiers y.c. fumiers et lisiers méthanisés

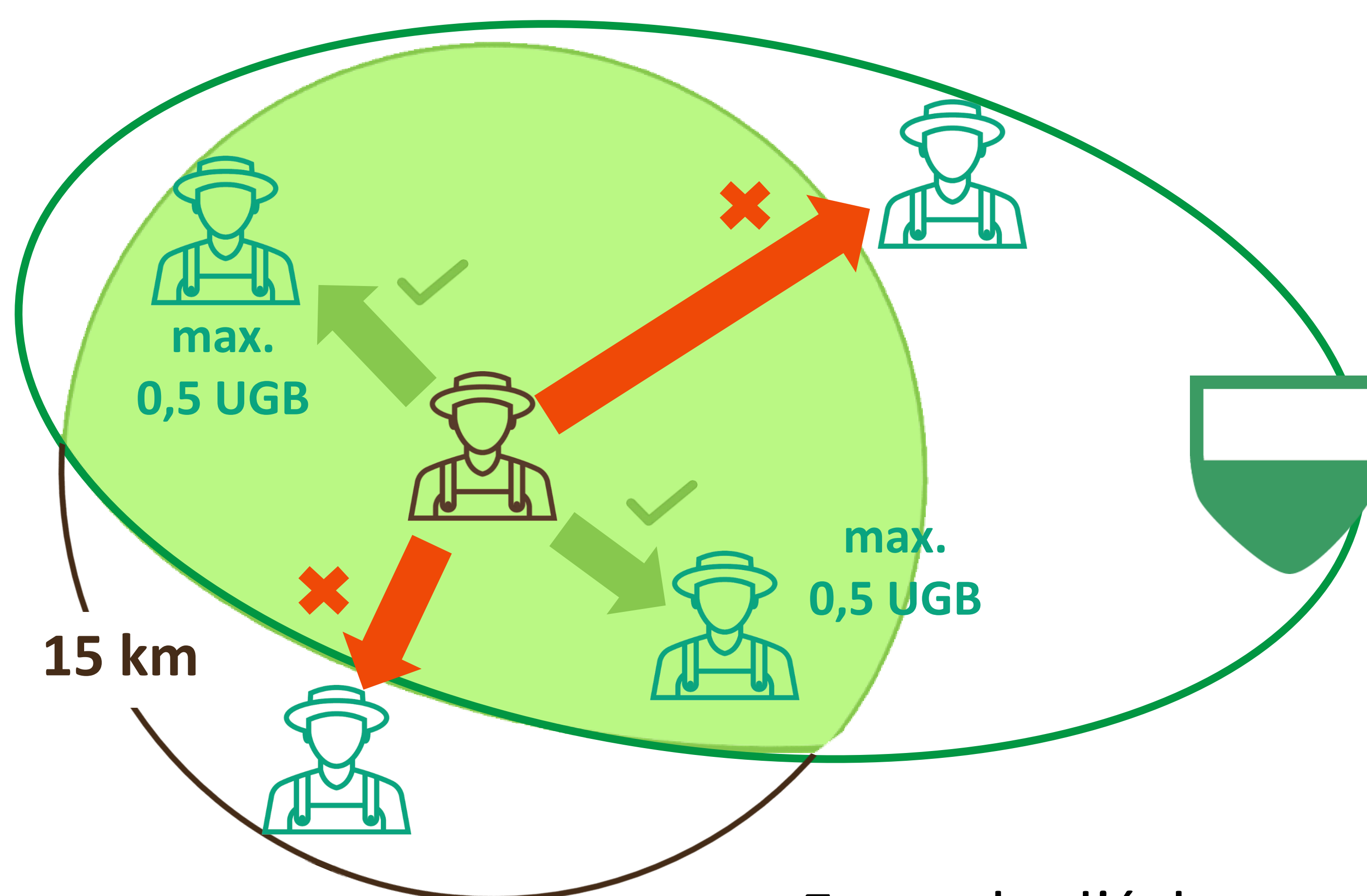
Non-éligibles ✗

Engrais de recyclage (composts, etc., selon définition Hoduflu)



Exploitation repreneuse

- Max. 0,5 UGB /ha surface fertilisable
- Reprise de la moyenne UGB BDTA de l'année précédente



Exemple d'échanges pour une exploitation **cédante**

CONTRIBUTION ET INSCRIPTION

Montant

CHF 1.-/ m³ (versé au cédant et au repreneur)

Max. CHF 1'500.-/ exploitation /an

1^{er} paiement 2024

Inscription

Soutiens calculés automatiquement à partir de l'enregistrement des échanges d'engrais de ferme (selon définition Hoduflu) saisis sur Hoduflu