



VITICULTURE / OENOLOGIE

BULLETIN D'INFORMATION N° 5 du 21 avril 2026

Phénologie et météo : une pousse rapide favorisée par une météo chaude et ensoleillée.

Mildiou : le temps sec qui s'installe pour les prochains jours permet d'attendre pour les premières interventions.

Maturité des oospores : une maturité acquise de plus en plus tôt selon les suivis biologiques Agroscope.

Oïdium : protection contre l'oïdium à envisager prochainement dans les situations sensibles et précoces.

Réouverture VV20 : exceptionnellement, il est possible d'inscrire d'autres parcelles aux programmes de soutien vaudois via VV20 jusqu'au 30 avril.

Bilan météo des premiers mois : janvier et mars globalement dans la norme, février atypique.

Phénologie et météo

Les températures plutôt clémentes de ces derniers jours permettent à la vigne de se développer rapidement. Comme chaque année, la situation est toutefois hétérogène sur le canton : de sortie des feuilles à boutons floraux séparés, la moyenne se situe au stade E.

Le ciel ensoleillé et les températures clémentes en journée devraient accompagner la croissance de la vigne encore quelques jours en raison d'une zone de haute pression qui s'installe sur notre région. Ces conditions nous permettent de planifier sereinement les premières interventions phytosanitaires.

Précipitations et températures moyennes du 13 au 20 avril 2026. Réseau de stations Agrometeo.

Région (nb de stations)	Pluies (mm)	Temp. Moy. (°C)
La Côte (8)	5 à 8	12.6
Lavaux (6)	3 à 5	12.9
Chablais (5)	3 à 8	13.0
Orbe-Bonvillars (4)	3 à 6	11.7
Vully (1)	2	12.0

VU AU VIGNOLE




		
D	E	F
Sortie des feuilles	2-3 feuilles étalées	Grappes visibles
Des feuilles rudimentaires rassemblées en rosette apparaissent.	Les premières feuilles sont totalement dégagées. Le rameau est nettement visible	Des grappes rudimentaires apparaissent au sommet de la pousse. 4 à 6 feuilles étalées.



Figure 1 : stade avancé proche de mur, Chablais, 21/04/2026, Proconseil

Mildiou

La période sèche qui s'installe pour ces prochains jours n'est pas favorable au développement du mildiou. Ce dernier, présent sous forme d'oospores sur les fragments de feuilles mortes, a besoin d'eau pour se développer.

Pour rappel, trois conditions doivent être réunies pour le démarrage de la lutte contre le mildiou (cf bulletin précédent).

Etat des lieux actuel :

➔ La **maturité** des œufs d'hiver (oospores)

Dans les cas suivis par les stations du canton : non-atteinte. Apparition des sporanges en plus de 24h : 48h actuellement.

Lorsque calculée par le modèle Agrometeo via une somme de températures moyennes : atteinte dans la majorité des stations.

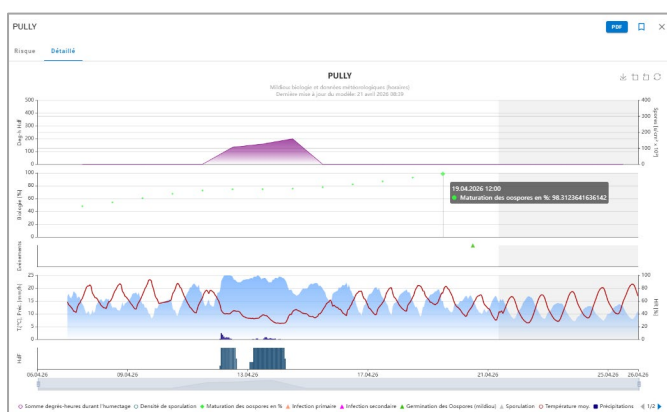
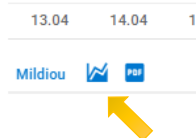


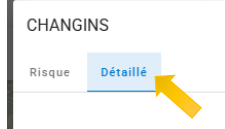
Figure 2: exemple de suivi de la maturité des oospores selon le modèle Agrometeo. Source : agrometeo.ch, station Pully.

TUTORIEL pour retrouver ce graphique pour la station la plus proche de chez vous :

- cliquer sur la station depuis la carte de la page d'accueil d'Agrometeo, puis sur l'icône « graphique »



- cliquer sur le graphique détaillé



RAPPEL : vous pouvez consulter le tutoriel d'utilisation des différents outils disponibles sur Agrometeo en reprenant la présentation de Pierre-Henri Dubuis (Agroscope), des séances d'info VITIplus de 2022.

<https://vitiplus.ch/2022/03/15/agrometeo-ch-fonctionnement-et-outils-a-disposition/>

➔ La **réceptivité** de la vigne

Globalement la réceptivité de la vigne est atteinte dans les différentes régions. Il existe une hétérogénéité cantonale et locale selon les régions et les cépages.

➔ Les **conditions météo** pour infection

Pour le moment, pas de situation où il y a eu assez de précipitations (durée et intensité) pour calculer une infection primaire. Pas de précipitation de ce type prévue dans pour les prochains jours (visibilité jusqu'au 28/04).

Maturité œufs d'hiver	✓	Atteint selon le modèle Agrometeo, basé sur une somme de températures
Réceptivité de la vigne	✓	Atteint dans les secteurs, différenciation selon les cépages
Infection primaire	○	Conditions non-réunies

Etat des lieux (21/04) des critères biologiques de démarrage de la lutte contre le mildiou.

Pour l'instant, il n'y a **pas lieu de démarrer la protection**.

La stratégie conseillée visera à intervenir aux alentours de 80% d'incubation de la 1^{re} contamination. Il s'agit pour l'heure de suivre les conditions météorologiques, sans qu'il n'y ait lieu d'anticiper un éventuel épisode pluvieux.

Viticulture biologique

La stratégie en viticulture biologique est identique, il s'agit d'intervenir à 80% d'incubation de l'infection primaire confirmée. Il est encore un peu prématuré pour prévoir la quantité de cuivre à utiliser pour ce premier traitement. Elle sera raisonnée en fonction de la surface foliaire et éventuellement pondérée au risque lors de la période d'intervention.

S'il n'y a pas lieu d'envisager une autre stratégie à ce stade, si plusieurs épisodes de précipitations consécutifs sont annoncés, une intervention entre l'infection primaire et la pluie suivante peut s'avérer plus sécuritaire, sans attendre les 80% d'incubation.

Dans tous les cas, il n'est pas conseillé d'intervenir avant une faible précipitation qui provoquerait la première infection primaire, au risque d'intervenir à plusieurs reprises sans effet sur la maladie.

Maturité des oospores

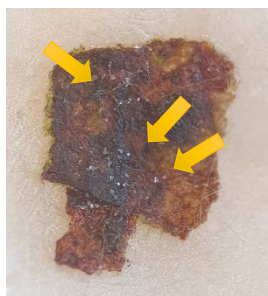
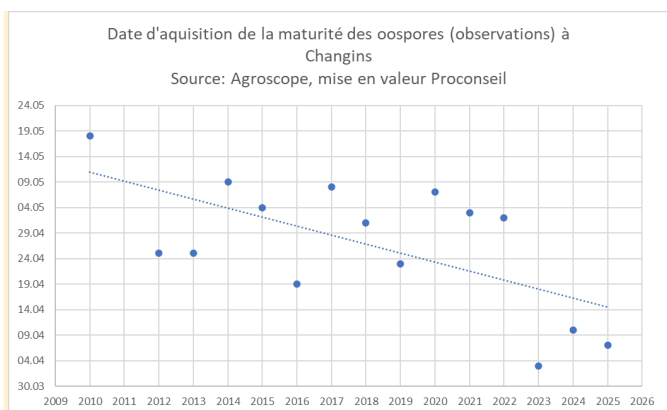


Figure 3: Apparition des sporanges après humidification humidification des oospores et 24h d'attente à température ambiante. Proconseil.

Le suivi biologique réalisé depuis plus de 15 ans par Agroscope à Changins montre une tendance de l'acquisition de la maturité des œufs de mildiou d'hiver de plus en plus précoce au fil des années. Ces observations semblent d'autant plus précoces depuis le millésime 2023.



Inscription soutiens VD

La DGAV a décidé d'ouvrir à nouveau la préinscription de parcelles pour les soutiens à l'arrachage-reconversion et au renouvellement du vignoble via la plateforme VV20 et ce jusqu'au 30 avril.

Le schéma des soutiens a légèrement évolué :

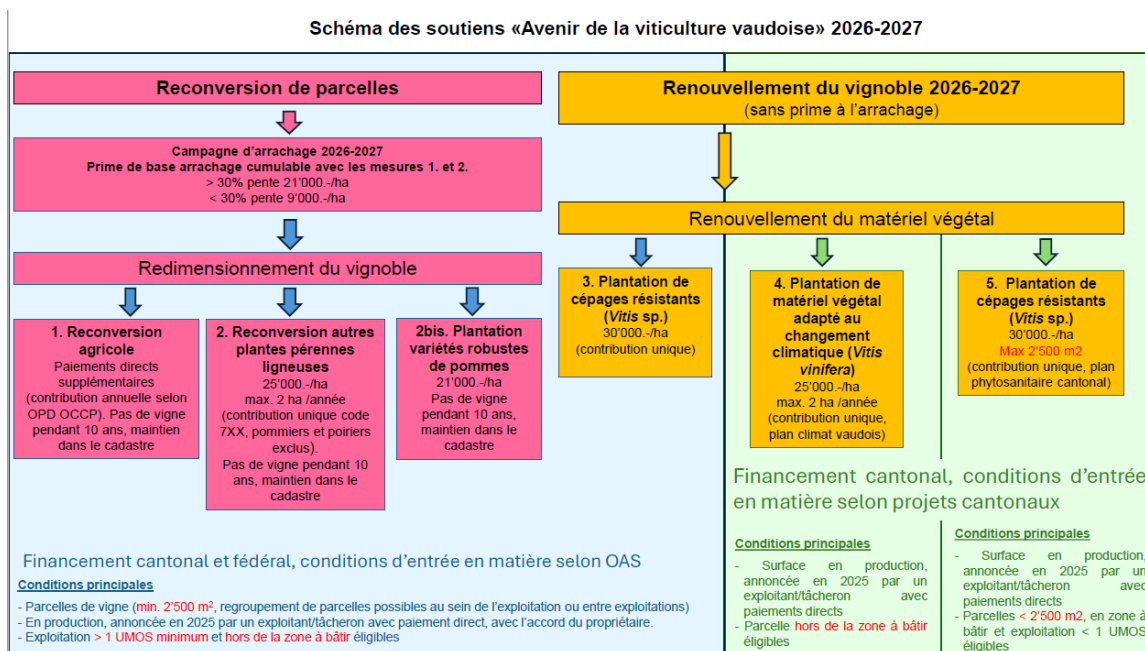


Figure 4: schéma de soutiens (version 04/2026), source DGAV.

Infos pour VV20 : info.viti@vd.ch / 021 557 92 68

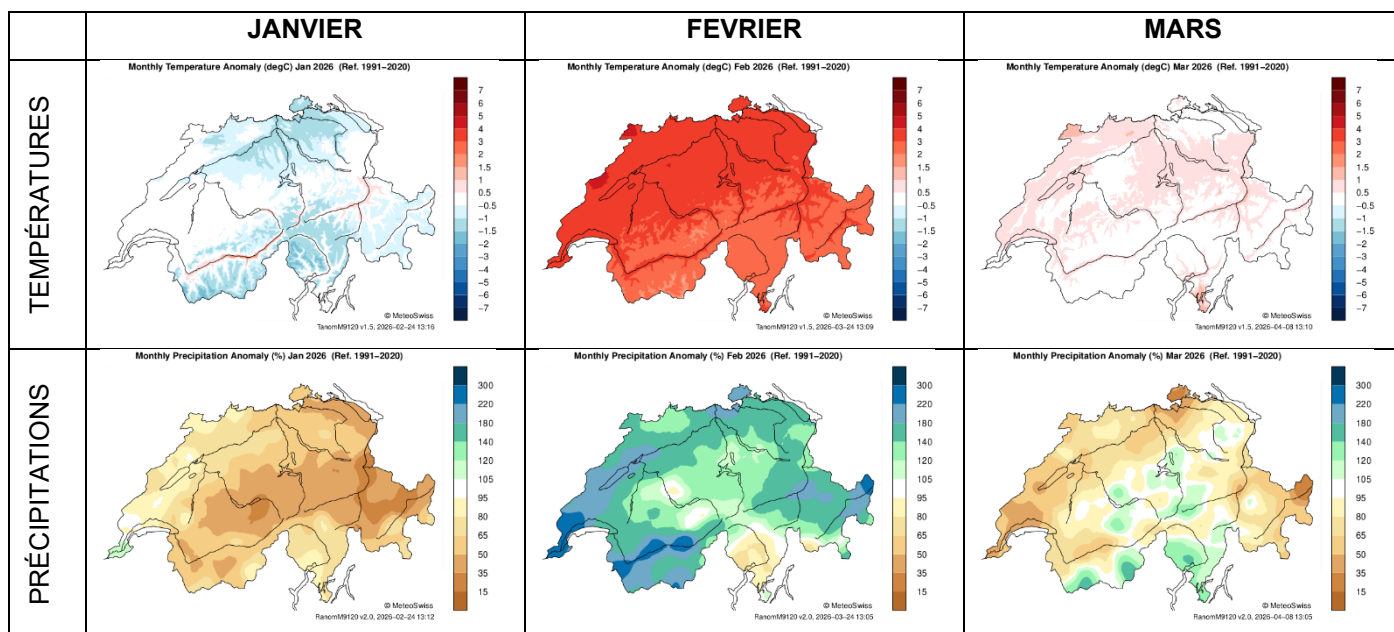
Pour toutes questions concernant les soutiens AF ainsi que les mesures des plans phyto et climat vaudois, contactez l'Office de Cr dit Agricole : af@prometerre.ch

Les personnes ayant annonc  des parcelles pour les soutiens ont  t  contact es par mail avec les infos sur la marche   suivre ainsi que les documents utiles et n cessaires pour les demandes d'aides financi res.

Une autorisation g n rale de mise en chantier anticip e pour l'arrachage de vignes a  t  d livr e avec r troactif du 1er janvier et valable jusqu'au 30 juin.

Etat des lieux Temp ratures et Pr cipitations d but 2026

M t eosuisse permet de comparer les pr cipitations et temp ratures mensuelles par rapport   la moyenne de 1991   2020. Voici les cartes des 3 premiers mois. Si les mois de janvier et mars ont  t  globalement dans la norme au niveau temp ratures et l g rement plus secs au niveau des pr cipitations, le mois de f vrier apparait comme une anomalie avec des temp ratures tr s sup rieures   la norme (+4 C) et avec pr s du double de pr cipitations au niveau de La C te.



  MeteoSwiss

Auteurs :

Axel Jaquero, Estelle Pouvreau et David Rojard
Philippe Meyer,  nologue cantonal

Questions en lien avec la viticulture : viticulture@prometerre.ch

Questions en lien avec l' nologie : philippe.meyer@vd.ch

Remarque : L'utilisation de produits ou de proc d s mentionn s dans ce bulletin n'engage d'aucune mani re la responsabilit  des auteurs. Pour tous les produits utilis s, respectez scrupuleusement les indications du fabricant qui figurent sur l' tiquette.